



Tout don versé à **TerrASoliBé** ouvre droit à **une réduction d'impôt de 66 %**.  
Nous vous ferons parvenir un reçu fiscal.

Les données recueillies dans ce formulaire ne seront utilisées par TerrASoliBé qu'à des fins de gestion interne et pour vous envoyer des informations. Elles ne seront conservées que pendant la durée strictement nécessaire à la réalisation de ces finalités. Conformément au RGPD et à la Loi Informatique et Liberté, vous disposez de droits sur vos données (accès, rectification, suppression, limitation, portabilité, suppression) quant à leur traitement et à leur utilisation à des fins de prospection, que vous pouvez exercer en nous écrivant par mail à [terrasolibe@gmail.com](mailto:terrasolibe@gmail.com) ou par courrier à : **TerrASoliBé** - 16 avenue de Crespières - 78650 Beynes.



#### POUR NOUS JOINDRE :



**TerrASoliBé**  
16 avenue de Crespières  
78650 Beynes



[terrasolibe@gmail.com](mailto:terrasolibe@gmail.com)



Suivez-nous [www.terrasolibe.com](http://www.terrasolibe.com)

*Merci de ne pas jeter ce document sur la voie publique.*

\* « Tous ensemble ! »



**Association Terre d'Amitié  
et de Solidarité avec le Bénin**  
(Association Loi 1901)

#### NOS MISSIONS :

- Promouvoir les échanges, l'amitié et la solidarité sous toutes ses formes entre les habitants de la région de Sahou au Bénin et la France.
- Améliorer les conditions de vie des villageois par l'amélioration d'infra-structures et/ou la mise en place d'équipements.
- Favoriser l'éducation des enfants et la formation des jeunes pour les aider à bâtir leur avenir.



\* « Tous ensemble ! »



# NOS ACTIONS

Bulletin d'adhésion

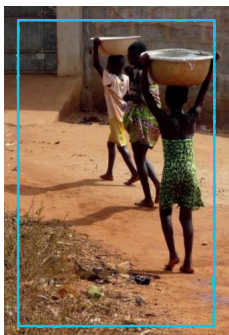


## Améliorer les conditions de vie

À **Sahou**, les conditions de vie sont précaires. Le puits n'est pas fonctionnel et les citernes sont défectueuses.



Une des citernes du village



Pour avoir accès à l'eau indispensable à l'hygiène et à l'alimentation, les femmes du village doivent parcourir chaque jour de grandes distances à pied jusqu'à la rivière.

Afin d'améliorer les conditions de vie, l'association considère l'accès à l'eau comme prioritaire et met tout en œuvre pour faire restaurer les points d'eau. Des travaux ont déjà été engagés pour réparer une première citerne.

## Favoriser l'éducation et la formation professionnelle

Au **Bénin**, c'est à l'école qu'on apprend le français, langue officielle du pays. L'uniforme est obligatoire.



Les classes comptent en moyenne 80 élèves. Le nombre de manuels scolaires est souvent insuffisant voire inexistant.



Faute de moyens financiers, bon nombre d'enfants ne peuvent pas déjeuner. De même, beaucoup d'entre eux sortent du système scolaire et ne peuvent accéder à une formation professionnelle.

## Comment les actions sont-elles réalisées ?

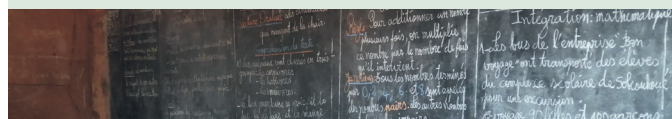
Fidèle à sa volonté de favoriser les liens et l'entraide, l'association a établi des relations de confiance avec des représentants sur place sans intermédiaire.

Toutes les actions initiées font l'objet de plusieurs devis par des entreprises locales, devis qui sont étudiés et discutés avant d'engager les travaux. La réalisation des projets est supervisée par le représentant de l'association et fait l'objet de rapports réguliers.



## Quel parrainage choisir ?

- **Le parrainage collectif** consiste en l'achat de manuels et de fournitures scolaires selon les besoins transmis par la directrice de l'école. Notre objectif est également de pouvoir fournir un repas plus régulier aux enfants.
- **Le parrainage individuel** soutient la poursuite de la scolarité ou la formation professionnelle de jeunes.



Nom : .....  
Prénom : .....  
Adresse : .....  
.....  
Code postal : ..... Ville : .....  
Mail : .....@.....

**Cocher la (les) mention(s) utile(s).**

- Je souhaite faire un don à TerrASoliBé :**  
 ponctuel de ..... €  
 mensuel de ..... €
- Je souhaite adhérer à TerrASoliBé (15 €/an).**
- Je m'engage dans le parrainage (adhésion obligatoire 15 €/an).**  
 collectif  individuel  
 ponctuel de ..... €  
 mensuel de ..... €
- En cas de parrainage individuel, j'accepte d'être contacté par l'association qui me présentera mon(ma) filleul(e) ainsi que les modalités du suivi.**
- Je n'accepte pas de recevoir la newsletter de TerrASoliBé.**

**Je choisis de régler :**

- Par chèque à l'ordre de TerrASoliBé.  
 Par virement (selon les informations bancaires qui me seront envoyées).

*Je demeure libre de mettre un terme à tout moment à mon parrainage sans avoir à le motiver.*